

Projekt 9

**UCHWAŁA NR
RADY MIASTA MYSŁOWICE**

z dnia 2015 r.

w sprawie: wyrażenia zgody na zawarcie na okres do dnia 31 grudnia 2015 roku kolejnej umowy dzierżawy nieruchomości gruntowej położonej w Mysłowicach przy ul. Robotniczej.

Na podstawie art. 18 ust. 2 pkt 9 lit. a ustawy z dnia 8 marca 1990 roku o samorządzie gminnym (tekst jednolity Dz. U. z 2013 roku, poz. 594, z późniejszymi zmianami)

Rada Miasta Myslowice

uchwała:

§ 1. Wyrazić zgodę na zawarcie na okres do dnia 31 grudnia 2015 roku umowy dzierżawy nieruchomości gruntowej, położonej w Mysłowicach przy ul. Robotniczej o powierzchni 200 m², oznaczonej jako część działki o numerze 1153/4, k.m. 1, Obręb Słupna, której powierzchnia całkowita wynosi 6.572 m², dla której Sąd Rejonowy w Mysłowicach prowadzi księgę wieczystą numer KA1L/00017487/2.

§ 2. Wykonanie Uchwały powierza się Prezydentowi Miasta Myslowice.

§ 3. Uchwała wchodzi z dniem podjęcia.

01/15

**PREZYDENT MIAST
MYSŁOWICE**

mgr inż. Edward LASOK

Naczelnik
Wydziału Zarządzania Nieruchomościami
mgr Marcin Mądry

RADCA PRAWNY

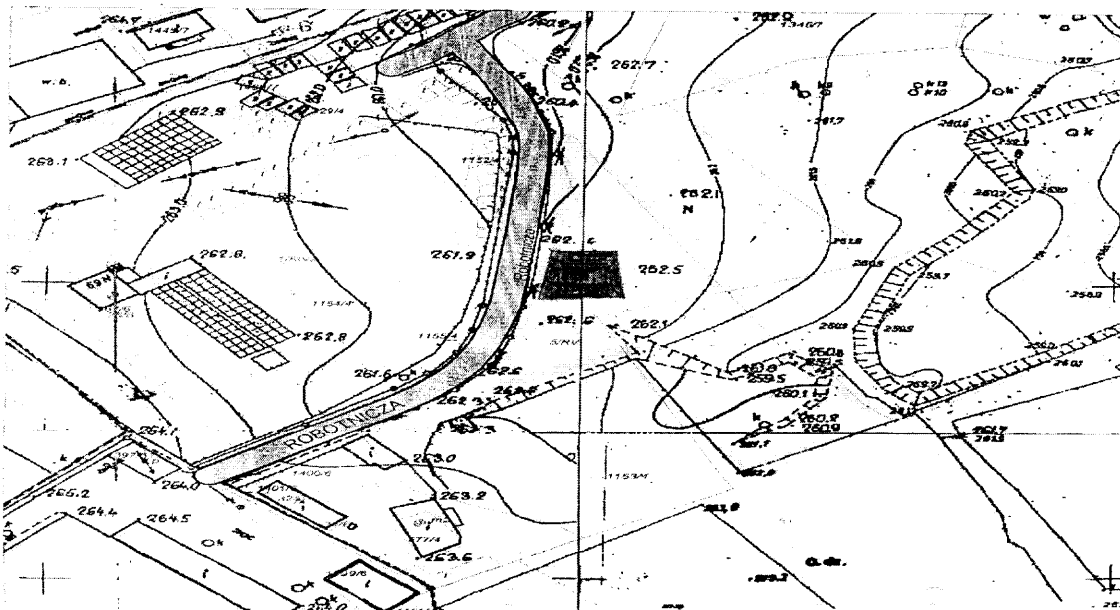
Danuta Polak
710 110

UZASADNIENIE

Do Prezydenta Miasta Mysłowice wpłynął wniosek dotyczący ponownego wydzierżawienia terenu położonego w Mysłowicach w rejonie ulicy Robotniczej, oznaczonego jako część działki numer 1153/4, z przeznaczeniem na cele rekreacyjne - 191,25 m² i pod obiekt gospodarczy - 8,75 m². Ostatnia umowa dzierżawy zawarta z wnioskodawcą obowiązywała do dnia 31 grudnia 2007 roku. Zgodnie z oświadczeniem złożonym przez wnioskodawcę, korzysta on z w/w terenu bez tytułu prawnego od dnia 1 stycznia 2008 roku. Przedmiotowa nieruchomość nie posiada pokrycia planem miejscowym zagospodarowania przestrzennego miasta Mysłowice. Natomiast w Studium Uwarunkowań i Kierunków Zagospodarowania Przestrzennego Miasta Mysłowice przyjętym uchwałą Rady Miasta Mysłowice Nr XXX/656/08, z dnia 30 października 2008 roku przedmiotowa nieruchomość oznaczona jest jako strefa terenów produkcyjno - usługowych, w części jako tereny zieleni urządzonej oraz tereny dróg publicznych i węzłów komunikacyjnych (droga projektowana). W celu uregulowania istniejącej na gruncie sytuacji (korzystanie bez tytułu prawnego) zasadnym jest podjęcie niniejszej uchwały i wydzierżawienie terenu na okres do dnia 31 grudnia 2015 roku, czyli na okres w jakim obowiązują pozostałe umowy, których przedmiotem jest również część przedmiotowej nieruchomości. Planowany roczny dochód netto będzie wnosił: 110,69 zł.

II ZASTĘPCA PREZYDENTA
MIASTA MYSŁOWICE

Bernard PASTUSZKA



Dziś

Naczelnik
Województwa Śląskiego

mgr inż. Tomasz Miodny